

मेटलची ताकद
देशाच्या
NO.1*
e-ऑटो सोबत

निवडा इलेक्ट्रिक निवडा Treo



 **150 km***
ची रेंज

 **10.24 kWh**
ची बेस्ट-इन-क्लास बॅटरी क्षमता

 **55 km/h**
ची टॉप स्पीड

 **2769 mm**
ची सुपीरिअर लांबी

 **5 वर्षांची**
वॉरंटी

Treo: नाव पुरेसे आहे!



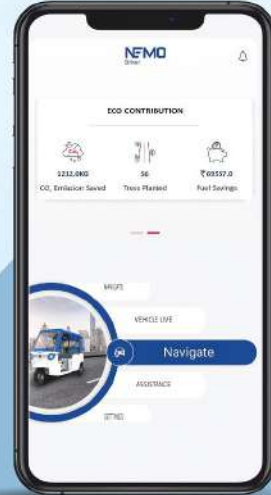
माणूस असो किंवा कंपनी, लीडर असेच बनत नाहीत. ह्यासाठी वेळ लागतो आणि सतत काही नवीन आणि जास्त उत्तम करून दाखवावं लागतं. आता महिंद्राबद्दल बोलायचं तर हिला इलेक्ट्रिक श्री व्हीलर सेक्टरची लीडर मानली जाते, जिचा सर्वात मोठा आधार आहे "हजारो कस्टमर्सचा विश्वास". सन 2018 मध्ये देशातील पहिली e-ऑटोसुद्धा महिंद्राने बनवली होती, जिचं नाव होतं **Treo**. तीच **Treo** बदलत्या काळासोबत अपग्रेड होत गेली आणि देशातील नं. 1* e-ऑटो बनली. महिंद्राने फक्त देशातील पहिली e-ऑटो बनवली नाही तर पब्लिक ट्रान्सपोर्ट बिझनेसला नवी दिशा दिली, एक नवा पर्याय दिला आणि ह्या प्रॉडक्ट कॅटेगरीला इलेक्ट्रीफाय केलं. त्यानंतर कार्गो आणि पॅसेंजर दोन्ही कॅटेगरीमध्ये **Treo** चे अनेक उत्तम मॉडल लॉंच झाले, आणि खूप यशस्वी ठरले.



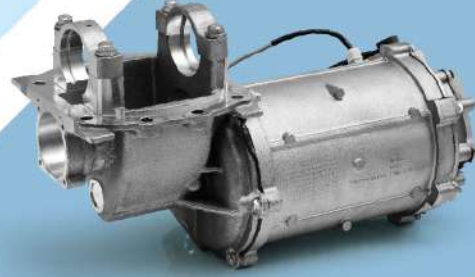
पुढील काही वर्षातच **Treo** ने हजारो लोकांचं जीवन बदललं, पण हे सगळं बदलताना स्वतःलाही बदलावं लागतं, आणि त्यासाठी ग्राहकांच्या आवश्यकतेनुसार **Treo** ने स्वतःला सतत अपग्रेड केलं आणि समाधानी ग्राहकांची संख्या वाढत गेली. पण समाधानी होऊन थांबणं महिंद्राची परंपरा नाही, आणि म्हणून जबरदस्त **Treo** आली आहे मेटल बॉडीमध्ये. टेक्नॉलॉजी, स्पेस, कंफर्ट, बॅटरी आणि रेंजच्या बाबतीत ही तर आधीपासून पुढे होती, पण हिच्या मेटल बॉडीने हिला आणखी स्ट्रॉंग, सेफ आणि स्टायलिश बनवलं आहे. लोकांची लाइफस्टाइल उत्तमपासून सर्वोत्तम बनवणाऱ्या **Treo** चा हा जबरदस्त प्रवास आता आणखी जास्त वेग पकडणार आहे. कारण सादर आहे नवीन महिंद्रा **Treo** मेटल बॉडीमध्ये. चला, जाणून घेऊया ह्या अत्यंत यशस्वी ऑटोच्या वैशिष्ट्यांबाबत.

T म्हणजे टेक्नॉलॉजी आणि परफॉर्मन्स

- **10.24 kWh** ची शक्तिशाली बॅटरी*
 - **55 km/h** च्या टॉप स्पीडने मिळतो जलद टर्न-अराउंड
 - फक्त **4 h 30 min ± 10 min** मध्ये होते फुल चार्ज
 - **8 kW** ची पीक पॉवर
 - **42 Nm** चा पीक टॉर्क
 - ऑफ-बोर्ड चार्जर ज्यात आहे **3 वर्षांची** वॉरंटी आणि IP67 संरक्षण
- (*बॅटरी AIS156 च्या सुरक्षित मापदंडांना पूर्ण करते)



- ड्रायवरसाठी अनेक **सुविधाजनक फीचर्स**
- वाहनाची **रेंज** आणि **इंधनाच्या** बचतीचं रिमोट मॉनिटरिंग
- चार्जिंगच्या स्थितीचे अटेन्शन अलर्ट
- सोपे नेव्हिगेशन



• इस्ट आणि वॉटरप्रूफ
IP67 रेटेड मोटर

R म्हणजे रेंज



• **150 km*** ची टिपिकल ड्रायव्हिंग रेंज
मिळते फक्त एकदा चार्ज केल्यावर
• **167 km*** ची सर्टिफाइड रेंज जी
ड्रायव्हिंगच्या स्थितीवर अवलंबून आहे

• परफॉर्मन्स मिळतो ड्रायवरच्या आवश्यकतेनुसार
• **इकॉनॉमी मोड** मध्ये मिळते उत्तम रेंज
• **बूस्ट मोड**ने मिळतो उत्तम परफॉर्मन्स



E म्हणजे इझी राइड आणि कंफर्ट



- **2073 mm** चा कॅटेगरीमध्ये सगळ्यात लांब व्हीलबेस ज्यामुळे मिळते जास्त स्थिरता आणि लेगरूम
- **हिल होल्ड असिस्ट** चढावावर ड्रायव्हिंग सोपं बनवतं

- विशाल संपूर्ण परिमाण (**2769 mm x 1350 mm x 1750 mm**) ज्यामुळे वाहनाला स्थिरता मिळते
- ड्रायवर आणि पॅसेंजरला मिळतो बेस्ट-इन-क्लास लेग आणि शोल्डर रूम
- **142 mm** चा ग्राउंड क्लिअरन्स (गाडी रिकामी असते तेव्हा)
- **2.9 m** चा टर्निंग रेडियस
- **स्पेअर व्हील** आणि **जॅकची** सुविधा उपलब्ध
- रोड-साइड असिस्टन्स तुम्हाला मदत करतं कधीही, कुठेही
- भौतिक नुकसानाचा धोका कमी आणि सुरक्षित प्रवास
- जास्त प्रकाश असलेली **केबिन लाइट** ज्यामुळे रात्रीचा प्रवास अगदी सोपा होतो



- लाइट वेट स्टील स्पेस फ्रेम जी देते कमी वजनासोबत जास्त मजबूतपणा
- स्ट्रॉंग मेटल बॉडी ज्यामुळे मिळतो आणखी जास्त मजबूतपणा

• 12° च्या ग्रेडिबिलिटीमुळे वाटते प्रत्येक चढ सोपं



O म्हणजे OPECO ज्याचा अर्थ
आहे सेविंग्स



- CNG च्या तुलनेत दरवर्षी ₹ 1.2 लाखां** पर्यंत बचत
 - 5 वर्षांमध्ये ₹ 6 लाखांची बचत**
 - 5 वर्षे/120000 km ची वॉरंटी
- (**गणना वर्तमान इंधनाचा खर्च आणि रोज 175 km चालण्यावर आधारित.
नियम आणि अटी लागू.)

तांत्रिक वैशिष्ट्ये	TREO PLUS
वाहनाची कॅटेगरी	L5 M
सीटिंग क्षमता	D + 3 सीटर
वाहनाच्या रूपचा प्रकार	वेदर रेसिस्टन्ट फ्लॅक्स कॅनपी
वाहनाचा परिमाण आणि वजन	
परिमाण - लांबी x रुंदी x उंची - mm	2769 X 1350 X 1750
व्हील बेस - mm	2073
ग्राउंड क्लियरन्स - mm (अनलेडन)	142
टर्निंग रेडिअस - m	2.9
वाहन GVW - kg (±1.5% कमाल)	720
परफॉर्मन्स	
टॉप स्पीड - km/h	55
सर्टिफाइड रेंज - km	167
टिपिकल ड्रायव्हिंग रेंज - km	150
ग्रेडिबिलिटी - डिग्री	12
बॅटरी	
बॅटरी टाइप, वोल्टेज - V	लिथियम-आयन, 48
बॅटरी क्षमता (इंस्टॉल्ड) - kWh	10.24
स्टँडर्ड कंडिशनमध्ये चार्जिंगची वेळ	4 h 30 min ± 10 min
ड्राइवट्रेन	
पीक पावर - kW	8
पीक टॉर्क - Nm	42
सस्पेंशन आणि ब्रेक्स	
सस्पेंशन - फ्रंट	हेलिकल स्प्रिंग + हायड्रॉलिक शॉक एब्जॉर्बर + डॅम्पनर
सस्पेंशन - रियर	लीफ स्प्रिंग आणि हायड्रॉलिक डॅम्पनर सोबत रिजिड एक्सल
ब्रेक्स-फ्रंट/रियर	हायड्रॉलिक ड्रम
टायर्स	
फ्रंट आणि रियर	3.75-12 4PR 66E
वॉरंटी	5 वर्षे/120000 km

फीचर्स	TREO PLUS
विंड स्क्रीन व वाइपिंग सिस्टम	✓
स्पेयर व्हील प्रोविजन	✓
ड्रायव्हिंग माध्यम - FNR (फॉरवर्ड, न्यूट्रल, रिवर्स)	✓
इकोनॉमी व बूस्ट माध्यम	✓
लॉकेबल ग्लव बॉक्स	✓
12 V सॉकेट	✓
टेलिमॅटिक यूनिट व GPS	✓
15 A ऑफ-बोर्ड चार्जर	✓
हेजार्ड इंडिकेटर	✓
केबिन लाइट आणि जॅक	✓



*वाहन डेटानुसार (Apr'23-Mar'24). *प्रमाणित/ सर्टिफाइड रेंज 167 km आहे, रिअल वर्ल्ड रेंज ड्राइव्हिंगच्या स्थितीवर अवलंबून आहे. **CNG गाडीच्या तुलनेत. नियम आणि अटी लागू.

इथे दर्शविलेल्या ॲक्सोसरीज स्टँडर्ड उपकरणाचा भाग नाहीत. आमच्या उत्पादनांमध्ये सातत्याने सुधारणा करण्याच्या आमच्या धोरणामुळे पूर्वसूचनेशिवाय आणि कोणत्याही उत्तरदायित्वाशिवाय तपशीलांमध्ये किंवा डिझाईनमध्ये बदल करण्याचा हक्क आम्ही राखून ठेवित आहोत. पूर्व सूचना न देता किंवा कोणत्याही जबाबदारीविना आमच्या मॉडेलसच्या कोणत्याही वैशिष्ट्यात किंवा एलिमेंट जोडण्याचा किंवा काढण्याचा अधिकार आमच्याकडे राखून ठेवला आहे.