

मेटल का दम  
देश के  
**NO.1\***  
e-ऑटो के संग



**चुनो इलेक्ट्रिक चुनो Treo**

 **150 km<sup>#</sup>**  
की रेंज

 **10.24 kWh**  
की बेस्ट-इन-क्लास बैटरी क्षमता

 **55 km/h**  
की टॉप स्पीड

 **2769 mm**  
की सुपीरियर वाहन की लंबाई

 **5 साल**  
की वारंटी

## Treo: नाम ही काफी है!



इंसान हो या कंपनी, लीडर कोई ऐसे ही नहीं बनता. इसके लिए वक़्त लगता है और लगातार कुछ नया और कुछ बेहतर करके दिखाना पड़ता है. अब अगर हम महिंद्रा की बात करें, इसे इलेक्ट्रिक थ्री व्हीलर सेक्टर का लीडर कहा जाता है जिसका सबसे बड़ा आधार है 'हज़ारों कस्टमर्स का भरोसा'. सन् 2018 में देश का पहला e-ऑटो भी महिंद्रा ने ही बनाया था जिसका नाम था **Treo**. वही **Treo** बदलते वक़्त के साथ अपग्रेड होता गया और देश का नं. 1\* e-ऑटो बन गया. महिंद्रा ने सिर्फ़ देश का पहला e-ऑटो ही नहीं बनाया बल्कि पब्लिक ट्रांसपोर्ट बिज़नेस को एक नई दिशा, एक नया विकल्प दिया और इस प्रोडक्ट केटेगरी को इलेक्ट्रिफाई कर दिया. इसके बाद कार्गो और पैसेंजर दोनों कैटेगरी में **Treo** के कई बेहतरीन मॉडल लॉन्च हुए, और बेहद सफल रहे.



अगले कुछ ही सालों में **Treo** ने हज़ारों लोगों की ज़िंदगी बदल दी, लेकिन इतना सब बदलने के लिए खुद को भी बदलना पड़ता है, और इसलिए ग्राहकों की ज़रूरतों के हिसाब से **Treo** खुद को लगातार अपग्रेड करता गया और संतुष्ट ग्राहकों की संख्या बढ़ती चली गई। लेकिन संतुष्ट होकर रुक जाना महिंद्रा की परंपरा नहीं है, और इसलिए वही ज़बरदस्त **Treo** आ गया है मेटल बॉडी में. टेक्नोलॉजी, स्पेस, कंफर्ट, बैटरी और रेंज के मामले में तो यह पहले से ही आगे था, लेकिन इसकी मेटल बॉडी ने इसे और भी ज़्यादा स्ट्रॉंग, सेफ़ और स्टाइलिश बना दिया है. लोगों की लाइफ़स्टाइल को बेहतर से बेहतरीन बनाने वाले **Treo** का ये ज़बरदस्त सफ़र अब और भी ज़्यादा रफ़्तार पकड़ने जा रहा है, क्योंकि पेश है नया महिंद्रा **Treo** मेटल बॉडी में. आइए जानते हैं इस बेहद कामयाब ऑटो की खूबियों के बारे में.

# T से टेक्नोलॉजी और परफॉरमेंस

- **10.24 kWh** की शक्तिशाली बैटरी\*
- **55 km/h** की टॉप स्पीड से मिले तेज टर्न-अराउंड
- सिर्फ **4 h 30 min ± 10 min** में हो जाए  
फुल चार्ज

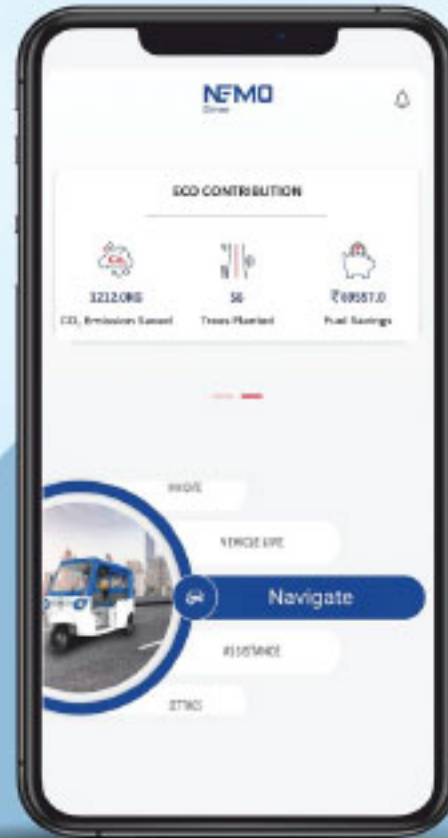
- **8 kW** की पीक पावर
- **42 Nm** का पीक टॉर्क

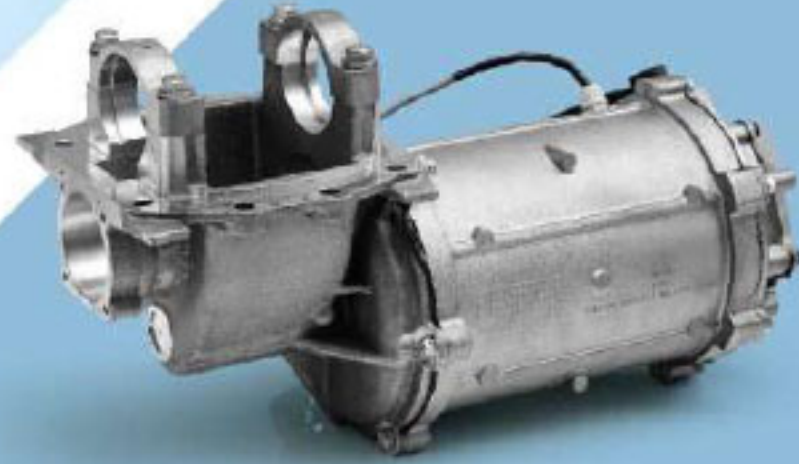
- ऑफ-बोर्ड चार्जर जिसमें है **5 साल** की  
वारंटी और IP67 सुरक्षा

(\*बैटरी AIS156 के सुरक्षा मानदंडों को पूरा करती है)



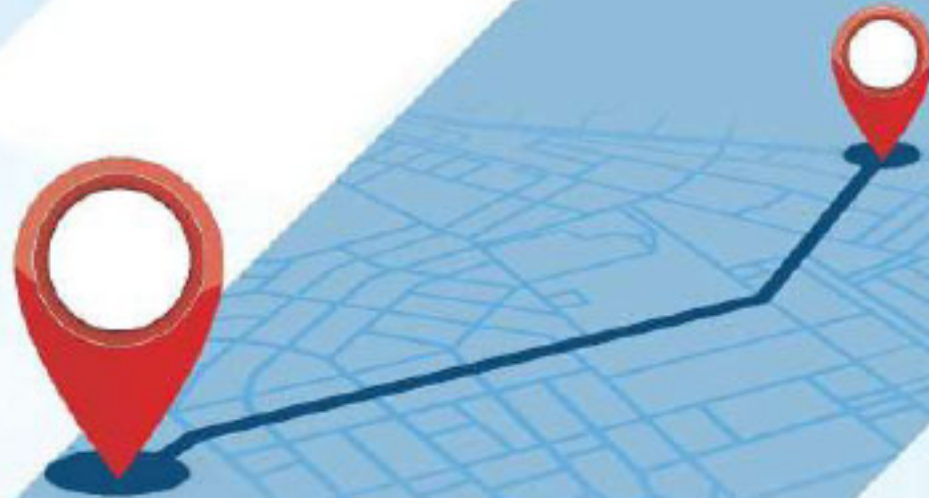
- ड्राइवर के लिए कई **सुविधाजनक फीचर्स**
- वाहन की **रेंज** और **ईंधन** की बचत की रिमोट मॉनिटरिंग
- चार्जिंग की स्थिति के अटेंशन अलर्ट
- आसान नेविगेशन





• डस्ट और वाटरप्रूफ  
**IP67** रेटेड मोटर

**R** से रेंज



• **150 km\*** की टिपिकल ड्राइविंग रेंज  
मिले सिर्फ एक बार चार्ज करने पर  
• **167 km\*** की सर्टिफाइड रेंज जो कि  
ड्राइविंग की स्थिति पर निर्भर करती है

- परफॉरमेंस मिले ड्राइवर की आवश्यकता के अनुसार
- **इकोनॉमी मोड** में मिले बेहतर रेंज
- **बूस्ट मोड** में मिले बेहतर परफॉरमेंस



# E से इज़ी राइड और कंफर्ट



- **2073 mm** का कैटेगरी में सबसे लंबा व्हीलबेस जिससे मिले ज्यादा स्थिरता और लेगरूम
- **हिल होल्ड असिस्ट** चढ़ाई में ड्राइविंग बनाये आसान

- विशाल संपूर्ण आयाम (**2769 mm x 1350 mm x 1750 mm**) से वाहन को मिले स्थिरता
- ड्राइवर और पैसेंजर्स को मिले बेस्ट-इन-क्लास लेग और शोल्डर रूम
- **142 mm** का ग्राउंड क्लीयरेंस (खाली गाड़ी की स्थिति में)
- **2.9 m** का टर्निंग रेडियस
- **स्पेयर व्हील** और **जैक** की सुविधा उपलब्ध
- रोड-साइड असिस्टेंस करे आपकी मदद कभी भी कहीं भी
- भौतिक क्षतियों का खतरा कम और सफर सुरक्षित
- ज्यादा रोशनी वाली **केबिन लाइट** जो नाइट-ड्राइविंग को बनाए बेहद आसान



- लाइट वेट स्टील स्पेस फ्रेम जो दे कम वजन के साथ ज्यादा मजबूती
- स्ट्रॉंग मेटल बॉडी जिससे मिले और ज्यादा मजबूती

• **12°** की ग्रेडेबिलिटी से लगे हर चढ़ाई आसान



**0** से OPECO यानी सेविंग्स



- CNG की तुलना में हर साल **₹ 1.2 लाख**<sup>##</sup> तक की बचत
- **5 साल में ₹ 6 लाख** की बचत<sup>##</sup>
- **5 साल/120000 km** की वारंटी  
(<sup>##</sup>गणना वर्तमान ईंधन लागत और प्रतिदिन 175 km चलने पर आधारित.  
नियम और शर्तें लागू.)

तकनीकी विशेषताएं	TREO PLUS
वेहिकल कैटेगिरी	L5 M
सीटिंग क्षमता	D + 3 सीटर
वेहिकल रूफ टाइप	वेदर रेसिस्टेंट फ्लैक्स कैनपी
<b>वेहिकल का आयाम व वजन</b>	
आयाम - लंबाई x चौड़ाई x ऊंचाई - mm	2769 X 1350 X 1750
व्हील बेस - mm	2073
ग्राउंड क्लियरेन्स - mm (अनलोडन)	142
टर्निंग रेडियस - m	2.9
वेहिकल GVW - kg (±1.5% अधिकतम)	720
<b>परफॉर्मेंस</b>	
टॉप स्पीड - km/h	55
सर्टिफाइड रेंज - km	167
टिपिकल ड्राइविंग रेंज - km	150
ग्रेडिबिलिटी - डिग्री	12
<b>बैटरी</b>	
बैटरी टाइप, वोल्टेज - V	लिथियम-आयन, 48
बैटरी क्षमता (इंस्टॉल्ड) - kWh	10.24
स्टैंडर्ड कंडीशन में चार्जिंग का समय	4 h 30 min + 10 min
<b>ड्राइवट्रेन</b>	
पीक पावर - kW	8
पीक टॉर्क - Nm	42
<b>सस्पेंशन व ब्रेक्स</b>	
सस्पेंशन - फ्रंट	हेलिकल स्प्रिंग + हाइड्रॉलिक शॉक एब्जॉर्बर + डैम्पनर
सस्पेंशन - रियर	लीफ स्प्रिंग और हाइड्रॉलिक डैम्पर के साथ रिजिड एक्सल
ब्रेक्स-फ्रंट/रियर	हाइड्रॉलिक ड्रम
<b>टायर्स</b>	
फ्रंट और रियर	3.75-12 4PR 66E
वॉरंटी	5 साल/120000 km

फीचर्स	TREO PLUS
विंड स्क्रीन व वाइपिंग सिस्टम	✓
स्पेयर व्हील प्रोविजन	✓
ड्राइविंग माध्यम - FNR (फॉरवर्ड, न्यूट्रल, रिवर्स)	✓
इकोनॉमी व बूस्ट माध्यम	✓
लॉकेबल ग्लव बॉक्स	✓
12 V सॉकेट	✓
टेलिमैटिक यूनिट व GPS	✓
15 A ऑफ-बोर्ड चार्जर	✓
हेजार्ड इंडिकेटर	✓
केबिन लाइट और जैक	✓



\*बाहन डेटा के अनुसार (Apr'23-Mar'24). \*प्रमाणित/ सर्टिफाइड रेंज 167 km है, रियल वर्ल्ड रेंज ड्राइविंग की स्थिति पर निर्भर करती है. \*\*CNG गाड़ी की तुलना में. नियम और शर्तें लागू.

दिखाई गई एक्सेसरीज स्टैंडर्ड उपकरण का हिस्सा नहीं है. प्रोडक्ट में निरन्तर सुधार की हमारी नीति के अंतर्गत, बिना कोई पूर्व सूचना दिए तथा दायिता स्वीकार किए विनिर्धारणों या डिजाइन को बदलने का अधिकार सुरक्षित है. हमारे पास पूर्व सूचना दिए बिना तथा किसी दायिता के बिना हमारे मॉडल्स में किसी फीचर या एलिमेंट को जोड़ने या हटाने का अधिकार सुरक्षित है.