

नवीन महिंद्रा eALFA+ देशाची e-रिक्शा



नवीन
150 Ah बॅटरी



नवीन
PMSM मोटर
जी देते अधिक ताकद



अधिक रेंज

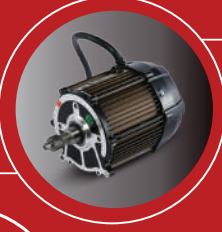
100+ km*



18 महिन्यांची
वॉरंटी
जी देते तुम्हाला समाधान

नवीन e-अल्फाचा दमदार परफॉर्मेंस

1.95 kW पीक पॉवर असलेली नवीन PMSM मोटर जी देते अधिक लोडची क्षमता



26.9 Nm चा टॉर्क जो देतो उत्तम पिक-अप

18 A चा ऑफ बोर्ड चार्जर जो देतो उत्तम चार्जिंग



नवीन 150 Ah दमदार बॅटरी



5 डिग्री ग्रेडिबिलिटी जी चढावर चालण्याची क्षमता प्रदान करते



नवीन e-अल्फाची लांब रेंज

100+ km* रेंज जी देते प्रवासाची क्षमता आणि अधिक कमाई



3 ड्रायव्हिंग मोड जे देतात कमी, मध्यम आणि उच्च गती, अधिक टर्नअराउंड वेळ आणि अधिक कमाई



नवीन e-अल्फा ज्यामध्य

18 महिन्यांची वॉरंटी

जी करते वाहन, बॅटरी आणि चार्जरवर देखभाल खर्च कमी



नवीन e-अल्फा जी देते सुरक्षा

132 mm ग्राउंड क्लीयरन्स ज्यामुळे मिळते वाहनाला अधिक स्थिरता

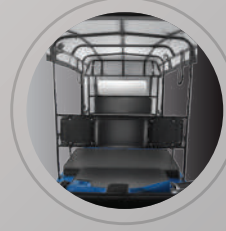
2168 mm चा वाइड व्हील बेस ज्यामुळे मिळतो उत्तम बॅलन्स



उत्तम सुरक्षिततेसाठी आधुनिक रिश्का डिझाइन



कुशन सीट ज्यामुळे मिळतो प्रवासी आणि ड्रायव्हरला अधिक आराम



मजबूत मेटल बॉडी आणि चॅसिस ज्यामुळे मिळते बेस्ट-इन-क्लास सुरक्षा



उत्तम सुरक्षिततेसाठी दमदार ब्रेक आणि सस्पेंशन

नवीन e-अल्फाची इतर वैशिष्ट्ये

ये आहे महिन्द्राचा विश्वास

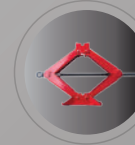
₹10 लाखांपर्यंतचा अपघात विमा

जो देतो ड्रायव्हरला समाधान

केबिन लाइट जो देतो केबिनमध्ये पुरेसा प्रकाश



जॅकची सुविधा सोबत मिळते



12 V इलेक्ट्रिसिटी आउटलेट जो देतो फोन चार्जिंग आणि म्युझिक सिस्टीमची सुविधा

	प्रकार	ई-रिक्शा (ई-अल्फा प्लस)
तपशील	वाहन श्रेणी	ई-रिक्शा
	बसण्याची क्षमता	D+4
	वाहनाची उंची (mm)	1765
	वाहनाची लांबी (mm)	2780
	वाहनाची रुंदी (mm)	995
	व्हील बेस (mm)	2168
	ग्राउंड क्लियरन्स (mm) रिकामे	132
	ग्राउंड क्लियरन्स (mm) भरलेले	127
	व्हील ट्रॅक (mm)	880
	टर्निंग रेडियस	3500
	कमाल GVW (kg)	816
	वाहनाचे कर्ब वजन (kg)	436
	मोटर	परमानेंट मैग्नेट सिंक्रोनस मोटर (PMSM 1.2kW मोटर)
	कमाल वेग (km/h)	25
	टिपिकल ड्रायव्हिंग रेंज (RWUP) (km)*	100
	चार्जिंग वेळ (h)	10-12
	पीक पॉवर kW	1.95 kW @ 2600 r/min
	कमाल टॉर्क - Nm	26.9 Nm @200 r/min
	टायर प्रकार	TT (ट्यूब प्रकार)
	टायर पुढील	"4.50 x 10 - 8PR, टायर रिम -3.5B x 10"
	टायर मागील	"90/90-12-64B रिम - 2.15 x 12"
	ट्रान्समिशन प्रकार	कॉन्स्टन्ट मेश
	सस्पेंशन पुढील	इंटीग्रेटेड कॉइल स्प्रिंग आणि डॅंपरसह लीडिंग लिंक
	सस्पेंशन मागील	लीफ स्प्रिंग आणि डॅंपरसह रिजिड एक्सल
ब्रेक्स - पुढील	हॅंड लीव्हर ऑपरेटेड (ड्रम)	
ब्रेक - मागील	फुट पैडल ऑपरेटेड, लिंकेज टाइप (ड्रम)	
बॅटरी प्रकार, क्षमता	लीड एसिड, 150 Ah	
ग्रेडेबिलिटी (कमाल) - डिग्री	5	
ड्रायव्हिंग मोड (फॉरवर्ड, रिव्हर्स)	F, R	
गतीसाठी मोड	L, M, H	
स्पेअर व्हील तरतूद	हो	
18 A ऑफ बोर्ड चार्जर	हो	
केबिन लॅम्प	हो	
12 V सॉकेट	हो	
वॉरंटी	चार्जर वॉरंटी	18 महिने
	बॅटरी वॉरंटी	18 महिने
	वाहन वॉरंटी वर्षांमध्ये	18 महिने

*वाहनांची श्रेणी ड्रायव्हिंगच्या परिस्थितीवर अवलंबून असते. नियम आणि अटी लागू.

दर्शिलेल्या ॲक्सेसरीज मानक उपकरणांमध्ये समाविष्ट नाहीत. आमच्या 'सतत सुधारणा' धोरणाचा एक भाग म्हणून, आम्ही उत्तरदायित्वाशिवाय डिझाइन आणि तपशील बदलण्याचा अधिकार राखून ठेवतो. आम्ही कोणत्याही मॉडेलमध्ये कोणतीही पूर्वसूचना किंवा बंधन न देता वैशिष्ट्ये जोडण्याचा किंवा काढून टाकण्याचा अधिकार राखून ठेवतो.

